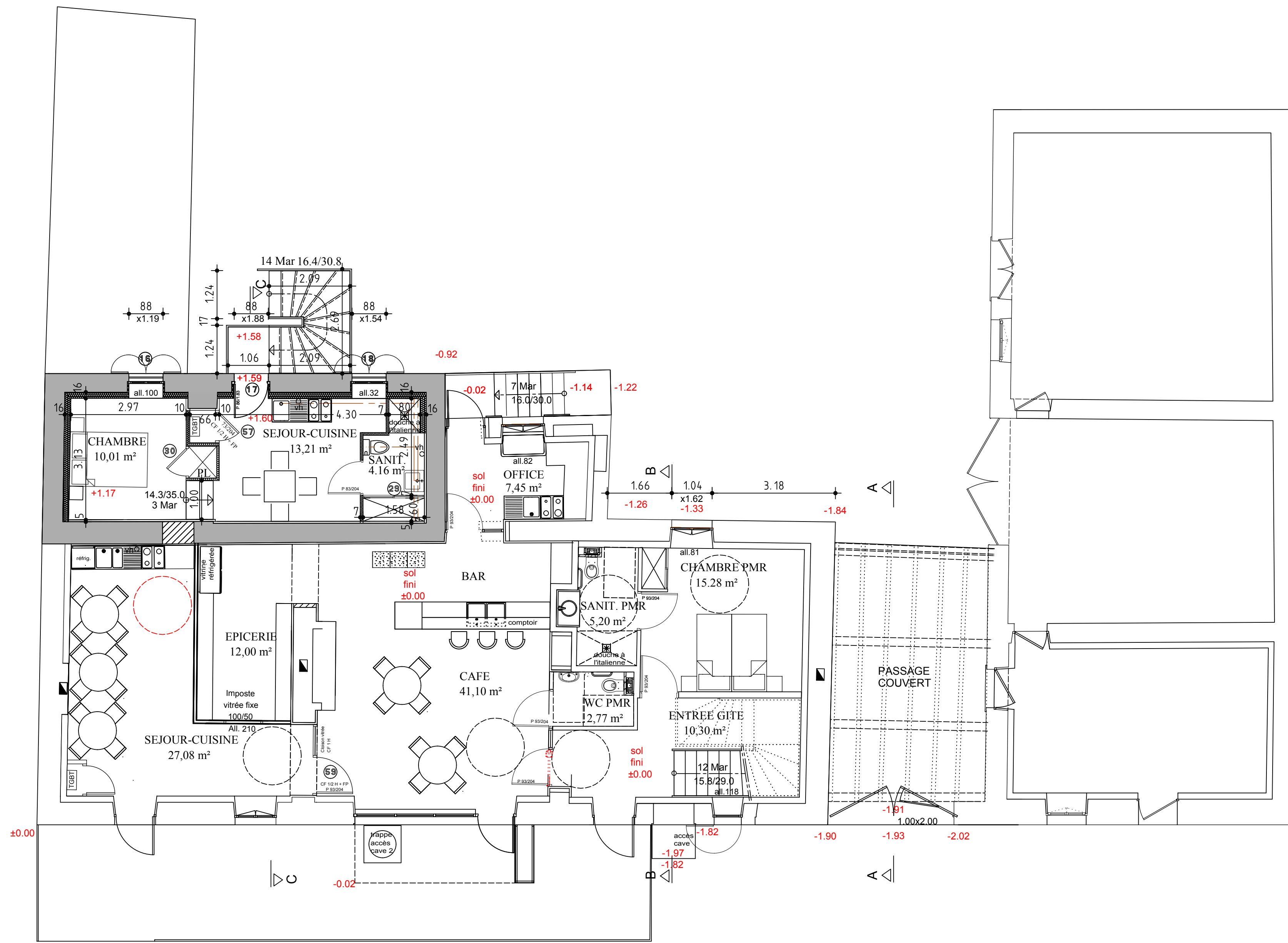
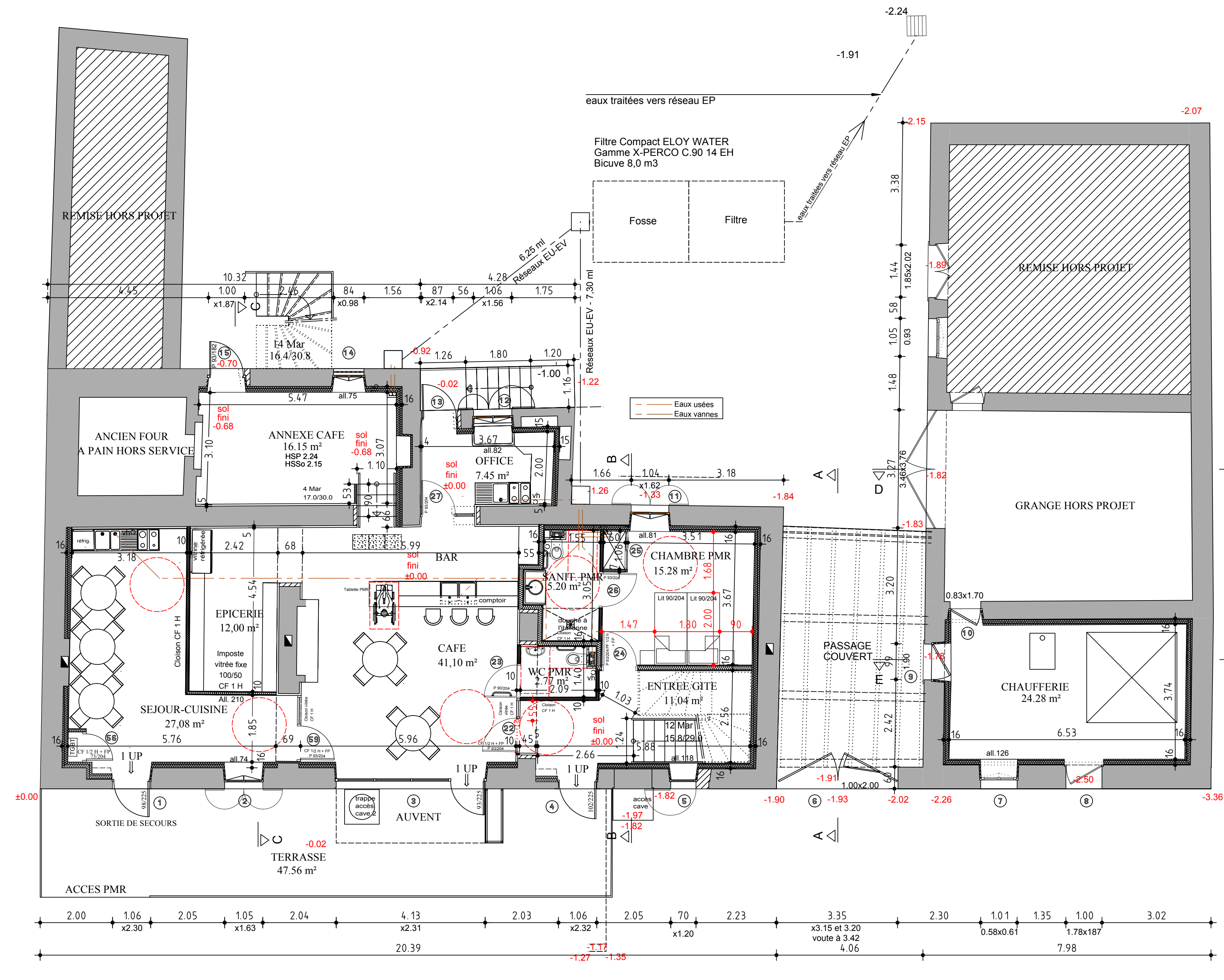


Plan Sous-Sol

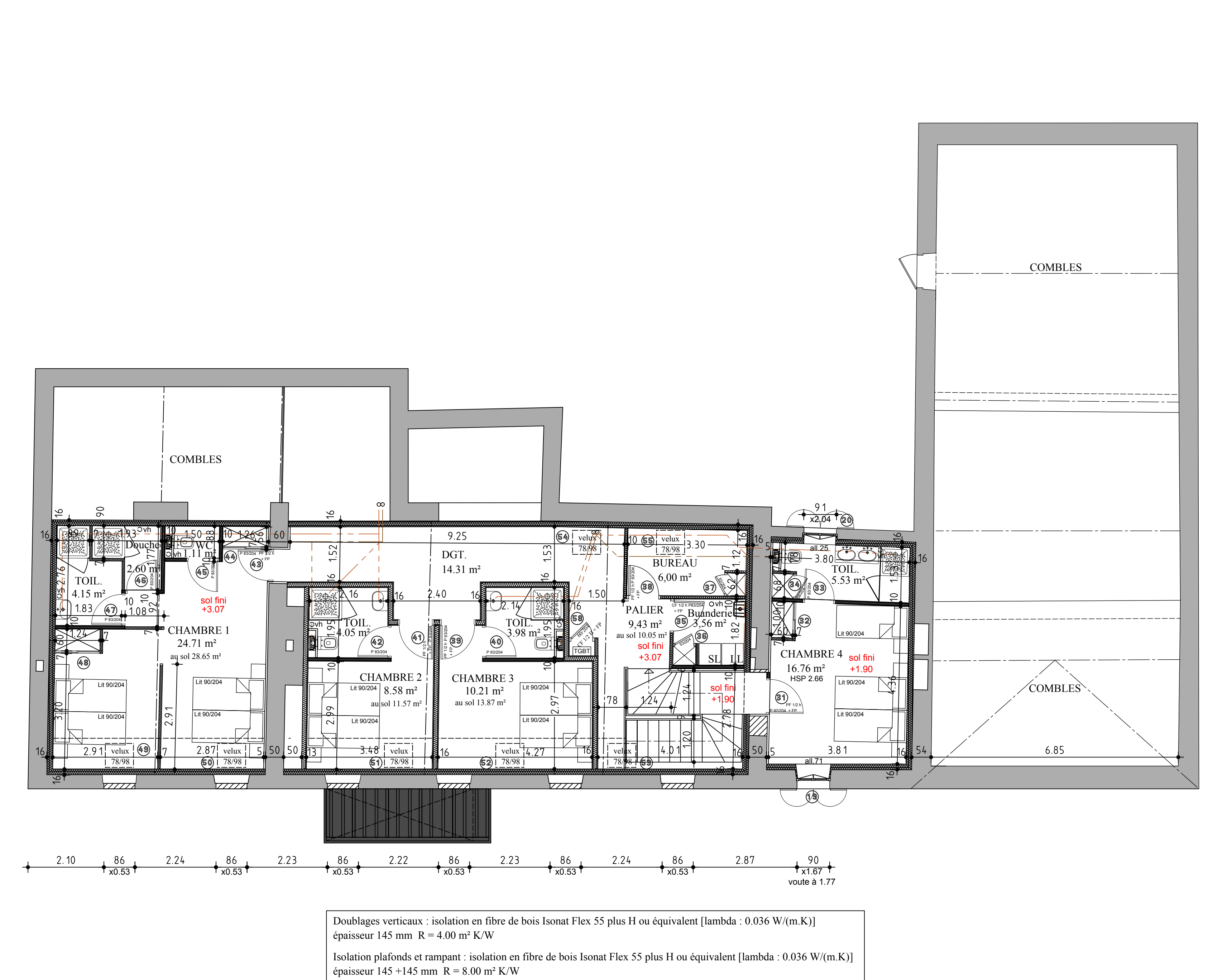


Plan Rez-de-Chaussée - Demi Niveau Supérieur

Commerce	- café	41.10 m²
	- office	7.45 m²
	- annexe café	16.15 m²
	- wc PMR	2.77 m²
TOTAL		67.47 m²
Epicerie	- local épicerie	12.00 m²
	TOTAL	12.00 m²
Gîte	- entrée	11.04 m²
	- chambre PMR	15.28 m²
	- sanitaires PMR	5.20 m²
	- chambre 1	24.82 m²
	- toilettes	4.15 m²
	- douches	2.60 m²
	- wc	1.11 m²
	- chambre 2	8.58 m²
	- toilettes	4.05 m²
	- chambre 3	10.21 m²
	- toilettes	3.98 m²
	- chambre 4	16.76 m²
	- toilettes	5.53 m²
	- dégagement	14.31 m²
- palier	9.43 m²	
- buanderie	3.56 m²	
- bureau	6.00 m²	
- séjour-cuisine	27.08 m²	
TOTAL		173.69 m²
Studio	- séjour-cuisine	13.21 m²
	- chambre	10.01 m²
	- sanitaires	4.16 m²
	TOTAL	
Chaufferie	- local chaufferie	24.28 m²
	TOTAL	
Terrasse	- terrasse	47.56 m²
	TOTAL	



Plan Rez-de-Chaussée



Plan Combles

Doublages verticaux : isolation en fibre de bois Isonat Flex 55 plus H ou équivalent [lambda : 0.036 W/(m.K)] épaisseur 145 mm R = 4.00 m² K/W
 Isolation plafonds et rampant : isolation en fibre de bois Isonat Flex 55 plus H ou équivalent [lambda : 0.036 W/(m.K)] épaisseur 145 + 145 mm R = 8.00 m² K/W

MAITRE D'OUVRAGE
COMMUNAUTE DE COMMUNES MORVAN SOMMETS ET GRANDS LACS
 Place François MITTERRAND
 B.P. 8 - 58 120 CHATEAU-CHINON

AMENAGEMENT D'UN COMMERCE ASSOCIATIF - CAFE - GITE D'ETAPE
LOGEMENT DE FONCTION

LIEU D'EXECUTION
 Le Bourg - 58 230 SAINT-BRISSON

MAITRE D'OEUVRE
SARL ARCHITECTURES OLIVIER ROUYER
 ARCHITECTE DPLG
 Inscrit au tableau régional de l'Ordre des Architectes sous le n° A10V901012
 Siège social: 34, Rue Les Perrots 03 220 Vaumas - Tél: 04-70-34-82
 Courriel: sarlarchitectures-olivierrouyer@orange.fr
 46, Rue Honoré Thomas 71 160 Digoin - Tél: 03-85-53-25-27
 Courriel: sarlarchitectures71@orange.fr

PROJET VUES EN PLAN

PC 5			
APS	APD		
INDICE	DATE	MISE A JOUR	MODIFICATIONS
H	29/06/2020	MISE A JOUR	AVANT-PROJET DEFINITIF
I	21/07/2021	MISE A JOUR	AVANT-PROJET DEFINITIF
J	30/06/2021	MISE A JOUR	AVANT-PROJET DEFINITIF
DATE	N° DOSSIER	ECHELLE	N° PLAN
03-07-2019	2019-630	1/75	2019-630-02